

ORDURES MÉNAGÈRES



Masques



Couches et lingettes



Cigarettes

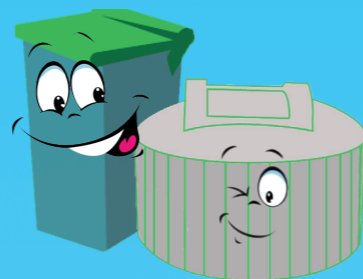


Litière organique

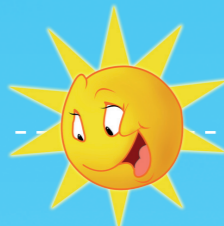


Objets en plastique
(brosse à dents par exemple)

+ Déchets de la vie quotidienne (éponge, reste alimentaire, articles d'hygiène...), emballages non recyclables, non toxiques et non dangereux



COMPOST'



Dans un sac bien fermé



Coquilles d'œufs, épluchures, fruits et légumes ou abimés



Marcs de café, filtres, sachets de thé



Déchets verts, cendres, sciures, copeaux, litière biodégradable



Reste de repas sauf viande et poisson



Essuie-touts mouchoirs



LES AUTRES DÉCHETS



Déchets verts, cartons, textiles, tout-venant, gravats, tout types de métaux, appareils électriques et électroménagers se déposent en déchèterie. Le gardien se tient à votre disposition pour vous orienter et faciliter le tri de vos déchets. Plus d'informations sur les filières de collecte dans l'onglet déchèterie : sictom-chateauf.fr



ASTUCES

Le SICTOM vous propose plusieurs services pour réduire vos déchets

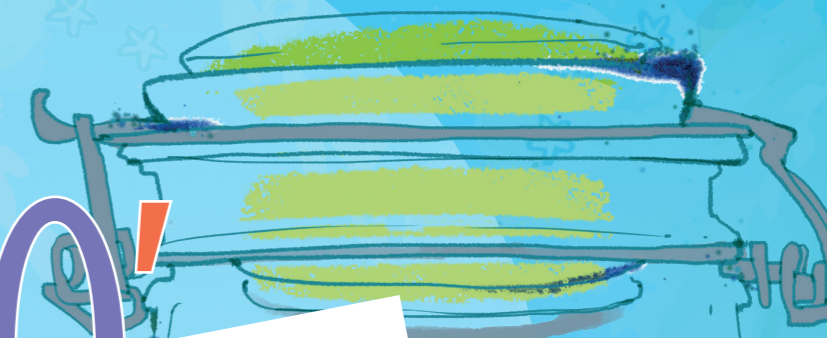
- Réemploi
- Broyage à domicile
- Kit Déchets
- STOP PUB
- Gobelets réutilisables

MÉMO!

Tri

DU SICTOM
de la région de Châteauf-sur-Loire

SICTOM
région de Châteauf-sur-Loire



Trions mieux,
c'est l'enjeu !



Les consignes de tri



Tous les Emballages et papiers se trient

EMBALLAGE

En vrac, vides, non imbriqués, sans sac !

Emballages en métal

Couvercles, capsules, bouchons, blisters médicaments, petits emballages en aluminium



Boîtes, conserves, aérosols, canettes



Emballages en carton & briques alimentaires



Emballages en plastique

Pots, boîtes, barquettes



Sacs et film plastique



Bouteilles, bouchons, bidons, flacons



VERRE

Déposez dans le bac à verre tous les emballages en verre

- Bouteilles en verre
- Pots en verre
- Bocaux en verre



BON À SAVOIR !

Il n'est pas obligatoire de les nettoyer
Il suffit de bien les vider pour qu'ils soient recyclés

N'oubliez pas d'enlever les bouchons et capsules !

PAPIER

Journaux, magazines, publicités, prospectus, catalogues, annuaires, courriers, enveloppes, livres, cahiers, blocs-notes, et autres papiers



Je préserve les ressources naturelles :

En France, 65% de la matière première utilisée par l'industrie papetière est issue des papiers récupérés grâce au tri

Sans film plastique !

Pour connaître l'emplacement des colonnes, rendez-vous sur sictom-chateauneuf.fr